

□□ 従業員満足度調査 調査結果概要 □□

◇ 調査目的 ◇ 従業員の雇用環境に関する満足度を調査し、中小印刷企業にとって有用な職場の環境改善に資することを目的とする。

◇ 調査対象 ◇ (公社)東京グラフィックサービス工業会 会員企業 従業員

◇ 実施期間 ◇ 2014年10～11月配付回収

◇ 回収数 ◇ 有効回収数 630 (白票 1票除く)

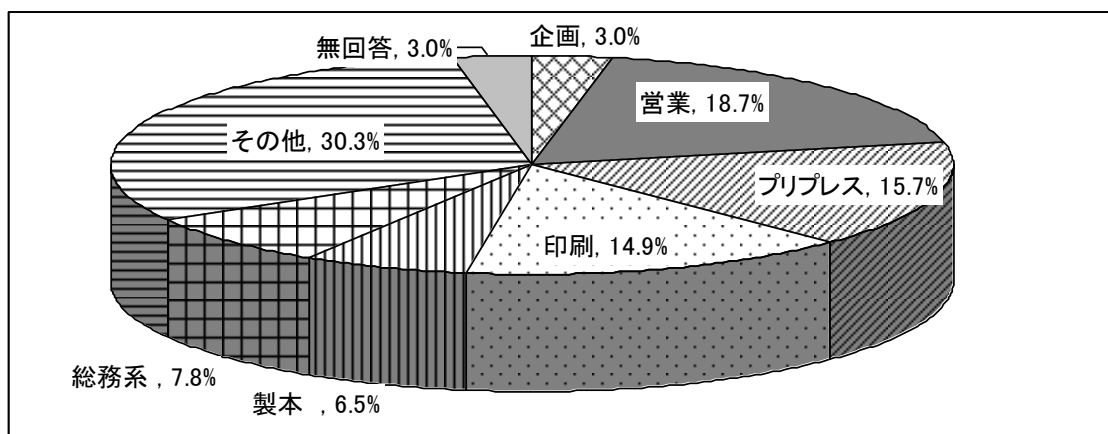
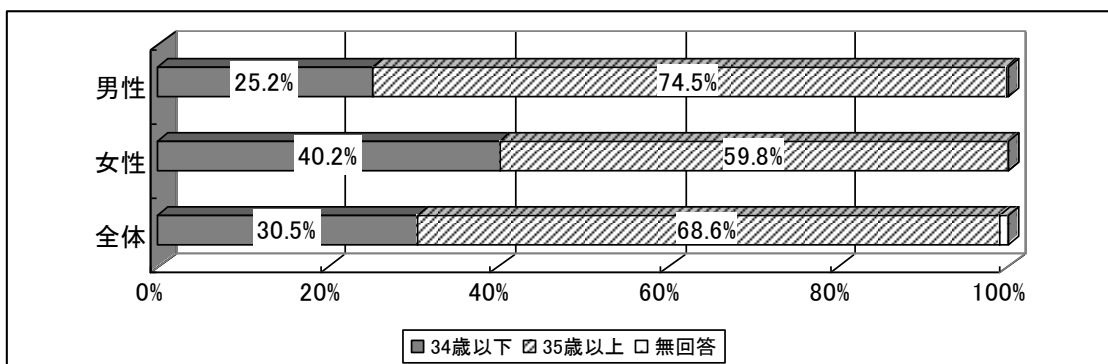
◇ 調査結果 ◇

・属性

性、年齢及び現在の主な職種について、結果は下記の通りである。

男性は35歳以上が3/4を占めているのに対し、女性は4割が34歳以下となっている。

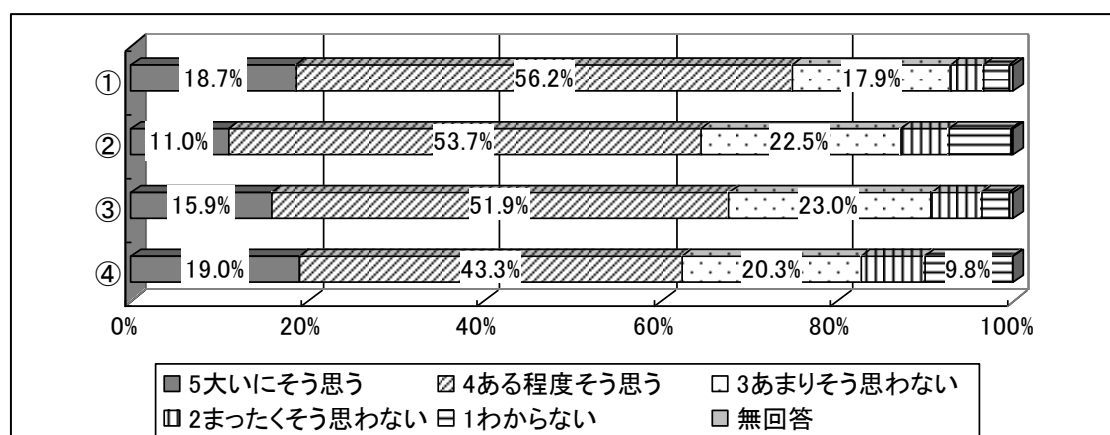
主な職種をみると、「営業」「プリプレス」「印刷」がともに1割台となっている。尚、最も多かった「その他」は、事務、受付、コールセンター、システム、配送等多岐に渡っている。



		企画	営業	プリプレス	印刷	製本	総務系	その他	無回答	合計
男性	34歳以下	2 2.1%	23 24.5%	15 16.0%	24 25.5%	9 9.6%	1 1.1%	17 18.1%	3 3.2%	94
	35歳以上	12 4.3%	70 25.2%	45 16.2%	54 19.4%	24 8.6%	10 3.6%	56 20.1%	7 2.5%	278
	男性合計	14 3.8%	93 24.9%	60 16.1%	79 21.2%	33 8.8%	11 2.9%	73 19.6%	10 2.7%	373
女性	34歳以下	3 3.1%	16 16.3%	12 12.2%	8 8.2%	5 5.1%	11 11.2%	41 41.8%	2 2.0%	98
	35歳以上	1 0.7%	9 6.2%	24 16.4%	5 3.4%	3 2.1%	26 17.8%	75 51.4%	3 2.1%	146
	女性合計	4 1.6%	25 10.2%	36 14.8%	13 5.3%	8 3.3%	37 15.2%	116 47.5%	5 2.0%	244
全体		19 3.0%	118 18.7%	99 15.7%	94 14.9%	41 6.5%	49 7.8%	191 30.3%	19 3.0%	630

1. 仕事満足度

- ①自分の仕事に意義や価値を感じる
- ②自分の役職や等級から見て妥当な仕事内容である
- ③仕事を通じ新しい知識が身に付けられ、能力が発揮できる
- ④今後もこの会社で働きたい



仕事の満足度については、「①自分の仕事に意義や価値を感じる」について「大いに」「ある程度」そう思うとした割合が唯一7割を超えている。

性・年齢別に見ると、「③仕事を通じ新しい知識が身に付けられ、能力が発揮できる」については、男女とも34歳以下で高い満足度を示し、逆に「④今後もこの会社で働きたい」については35歳以上の層の方が比較的「そう思う」割合は高くなっている。

職務別では、絶対数は少ないものの[企画]での満足度が高いのに対し、[製本]では「あまり」「まったく」そう思わない比率が総じて高い傾向が見られた。

【性・年齢別】

①自分の仕事に意義や価値を感じる

		5大いに そう思う	4ある程度 そう思う	3あまりそう 思わない	2まったくそ う思わない	1わからない	無回答	合 計
男 性	34歳以下	15 16.0%	49 52.1%	23 24.5%	4 4.3%	3 3.2%	0 0.0%	94
	35歳以上	66 23.7%	145 52.2%	45 16.2%	13 4.7%	7 2.5%	2 0.7%	278
	男性合計	81 21.7%	195 52.3%	68 18.2%	17 4.6%	10 2.7%	2 0.5%	373
女 性	34歳以下	16 16.3%	57 58.2%	19 19.4%	1 1.0%	5 5.1%	0 0.0%	98
	35歳以上	20 13.7%	93 63.7%	24 16.4%	6 4.1%	2 1.4%	1 0.7%	146
	女性合計	36 14.8%	150 61.5%	43 17.6%	7 2.9%	7 2.9%	1 0.4%	244
全 体		118 18.7%	354 56.2%	113 17.9%	24 3.8%	18 2.9%	3 0.5%	630

②自分の役職や等級から見て妥当な仕事内容である

		5大いにそ う思う	4ある程度 そう思う	3あまりそう 思わない	2まったくそ う思わない	1わからない	無回答	合 計
男 性	34歳以下	13 13.8%	49 52.1%	17 18.1%	7 7.4%	8 8.5%	0 0.0%	94
	35歳以上	27 9.7%	149 53.6%	67 24.1%	19 6.8%	15 5.4%	1 0.4%	278
	男性合計	40 10.7%	199 53.4%	84 22.5%	26 7.0%	23 6.2%	1 0.3%	373
女 性	34歳以下	17 17.3%	57 58.2%	20 20.4%	2 2.0%	2 2.0%	0 0.0%	98
	35歳以上	11 7.5%	76 52.1%	34 23.3%	7 4.8%	17 11.6%	1 0.7%	146
	女性合計	28 11.5%	133 54.5%	54 22.1%	9 3.7%	19 7.8%	1 0.4%	244
全 体		69 11.0%	338 53.7%	142 22.5%	35 5.6%	44 7.0%	2 0.3%	630

③仕事を通じ新しい知識が身に付けられ、能力が発揮できる

		5大いにそ う思う	4ある程度 そう思う	3あまりそう 思わない	2まったくそ う思わない	1わからない	無回答	合 計
男 性	34歳以下	19 20.2%	50 53.2%	15 16.0%	5 5.3%	5 5.3%	0 0.0%	94
	35歳以上	45 16.2%	132 47.5%	72 25.9%	19 6.8%	9 3.2%	1 0.4%	278
	男性合計	64 17.2%	183 49.1%	87 23.3%	24 6.4%	14 3.8%	1 0.3%	373
女 性	34歳以下	19 19.4%	56 57.1%	16 16.3%	5 5.1%	2 2.0%	0 0.0%	98
	35歳以上	15 10.3%	84 57.5%	37 25.3%	5 3.4%	3 2.1%	2 1.4%	146
	女性合計	34 13.9%	140 57.4%	53 21.7%	10 4.1%	5 2.0%	2 0.8%	244
全 体		100 15.9%	327 51.9%	145 23.0%	35 5.6%	20 3.2%	3 0.5%	630

④今後もこの会社で働きたい

		5大いにそう 思う	4ある程度 そう思う	3あまりそう 思わない	2まったくそ う思わない	1わからない	無回答	合 計
男 性	34歳以下	17 18.1%	39 41.5%	25 26.6%	9 9.6%	4 4.3%	0 0.0%	94 1
	35歳以上	66 23.7%	117 42.1%	49 17.6%	18 6.5%	28 10.1%	0 0.0%	278
	男性合計	83 22.3%	156 41.8%	75 20.1%	27 7.2%	32 8.6%	0 0.0%	373 1
女 性	34歳以下	11 11.2%	43 43.9%	22 22.4%	9 9.2%	13 13.3%	0 0.0%	98 1
	35歳以上	25 17.1%	69 47.3%	27 18.5%	9 6.2%	15 10.3%	1 0.7%	146 1
	女性合計	36 14.8%	112 45.9%	49 20.1%	18 7.4%	28 11.5%	1 0.4%	244
全 体		120 19.0%	273 43.3%	128 20.3%	46 7.3%	62 9.8%	1 0.2%	630 1

【職務別】

①自分の仕事に意義や価値を感じる

		5大いにそう 思う	4ある程度 そう思う	3あまりそう 思わない	2まったくそ う思わない	1わからない	無回答	合 計
企 画		4 21.1%	13 68.4%	2 10.5%	0 0.0%	0 0.0%	0 0.0%	19
営 業		25 21.2%	66 55.9%	21 17.8%	1 0.8%	5 4.2%	0 0.0%	118
プリプレス		18 18.2%	62 62.6%	13 13.1%	4 4.0%	1 1.0%	1 1.0%	99
印 刷		26 27.7%	42 44.7%	19 20.2%	6 6.4%	1 1.1%	0 0.0%	94
製 本		5 12.2%	22 53.7%	11 26.8%	2 4.9%	1 2.4%	0 0.0%	41
総務系		10 20.4%	32 65.3%	5 10.2%	2 4.1%	0 0.0%	0 0.0%	49
その他		29 15.2%	107 56.0%	40 20.9%	8 4.2%	6 3.1%	1 0.5%	191
全 体		118 18.7%	354 56.2%	113 17.9%	24 3.8%	18 2.9%	3 0.5%	630

②自分の役職や等級から見て妥当な仕事内容である

		5大いにそう 思う	4ある程度 そう思う	3あまりそう 思わない	2まったくそ う思わない	1わからない	無回答	合 計
企 画		4 21.1%	8 42.1%	6 31.6%	1 5.3%	0 0.0%	0 0.0%	19
営 業		12 10.2%	73 61.9%	23 19.5%	4 3.4%	6 5.1%	0 0.0%	118
プリプレス		12 12.1%	51 51.5%	22 22.2%	5 5.1%	9 9.1%	0 0.0%	99
印 刷		11 11.7%	56 59.6%	19 20.2%	3 3.2%	5 5.3%	0 0.0%	94
製 本		3 7.3%	21 51.2%	9 22.0%	5 12.2%	3 7.3%	0 0.0%	41
総務系		4 8.2%	30 61.2%	12 24.5%	1 2.0%	2 4.1%	0 0.0%	49
その他		22 11.5%	89 46.6%	49 25.7%	15 7.9%	15 7.9%	1 0.5%	191
全 体		69 11.0%	338 53.7%	142 22.5%	35 5.6%	44 7.0%	2 0.3%	630

③仕事を通じ新しい知識が身に付けられ、能力が発揮できる

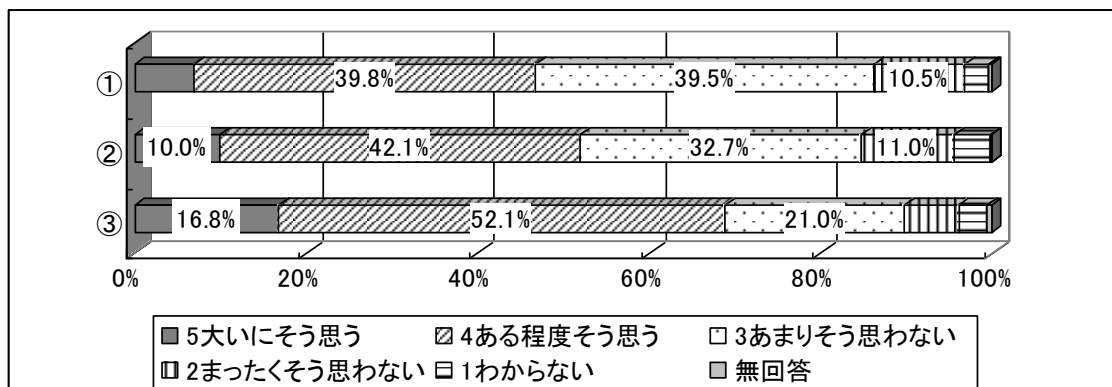
	5大いにそう 思う	4ある程度 そう思う	3あまりそう 思わない	2まったくそ う思わない	1わからない	無回答	合 計
企 画	5 26.3%	10 52.6%	4 21.1%	0 0.0%	0 0.0%	0 0.0%	19
営 業	18 15.3%	65 55.1%	28 23.7%	4 3.4%	3 2.5%	0 0.0%	118
プリプレス	16 16.2%	52 52.5%	22 22.2%	6 6.1%	3 3.0%	0 0.0%	99
印 刷	14 14.9%	48 51.1%	20 21.3%	7 7.4%	5 5.3%	0 0.0%	94
製 本	3 7.3%	20 48.8%	13 31.7%	4 9.8%	1 2.4%	0 0.0%	41
総務系	4 8.2%	32 65.3%	12 24.5%	1 2.0%	0 0.0%	0 0.0%	49
その他	38 19.9%	91 47.6%	46 24.1%	12 6.3%	2 1.0%	2 1.0%	191
全 体	100 15.9%	327 51.9%	145 23.0%	35 5.6%	20 3.2%	3 0.5%	630

④今後もこの会社で働きたい

	5大いにそう 思う	4ある程度 そう思う	3あまりそう 思わない	2まったくそ う思わない	1わからない	無回答	合 計
企 画	4 21.1%	9 47.4%	4 21.1%	0 0.0%	2 10.5%	0 0.0%	19
営 業	27 22.9%	54 45.8%	20 16.9%	4 3.4%	13 11.0%	0 0.0%	118
プリプレス	20 20.2%	46 46.5%	21 21.2%	6 6.1%	6 6.1%	0 0.0%	99
印 刷	18 19.1%	37 39.4%	23 24.5%	6 6.4%	10 10.6%	0 0.0%	94
製 本	6 14.6%	15 36.6%	10 24.4%	8 19.5%	2 4.9%	0 0.0%	41
総務系	9 18.4%	28 57.1%	6 12.2%	1 2.0%	5 10.2%	0 0.0%	49
その他	33 17.3%	77 40.3%	42 22.0%	17 8.9%	21 11.0%	1 0.5%	191
全 体	120 19.0%	273 43.3%	128 20.3%	46 7.3%	62 9.8%	1 0.2%	630

2. 職場満足度

- ①職場でノウハウの共有ができています
- ②良い仕事に対しては、周りから感謝や称賛の言葉がある
- ③職場の人間関係は良好である



職場満足度については、「①職場でノウハウの共有ができています」「②良い仕事に対しては、周りから感謝や称賛の言葉がある」で「そう思う」割合が半数前後であるのに対し、「③職場の人間関係は良好である」では7割近くを占めている。

年齢別では総じて34歳以下の方が高い満足度を示す傾向がみられる。

職務別にみると、「①職場でノウハウの共有ができています」は[印刷][総務系]で「そう思う」率が高く、反対に[企画]や[営業]では低くなっている。「②良い仕事に対しては、周りから感謝や称賛の言葉がある」については[総務系]では7割近くが「そう思う」と回答しているのに対し、[製本]では4割に満たず、大きな開きとなっている。

【性・年齢別】

①職場でノウハウの共有ができています

		5大いにそう 思う	4ある程度 そう思う	3あまりそう 思わない	2まったくそ う思わない	1わからない	無回答	合 計
男 性	34歳以下	10 10.6%	35 37.2%	36 38.3%	10 10.6%	2 2.1%	1 1.1%	94
	35歳以上	19 6.8%	107 38.5%	117 42.1%	30 10.8%	5 1.8%	0 0.0%	278
	男性合計	29 7.8%	142 38.1%	154 41.3%	40 10.7%	7 1.9%	1 0.3%	373
女 性	34歳以下	7 7.1%	36 36.7%	40 40.8%	11 11.2%	4 4.1%	0 0.0%	98
	35歳以上	8 5.5%	70 47.9%	47 32.2%	13 8.9%	7 4.8%	1 0.7%	146
	女性合計	15 6.1%	106 43.4%	87 35.7%	24 9.8%	11 4.5%	1 0.4%	244
全 体		44 7.0%	251 39.8%	249 39.5%	66 10.5%	18 2.9%	2 0.3%	630

②良い仕事に対しては、周りから感謝や称賛の言葉がある

		5大いにそう 思う	4ある程度 そう思う	3あまりそう 思わない	2まったくそ う思わない	1わからない	無回答	合 計
男 性	34歳以下	12 12.8%	39 41.5%	27 28.7%	13 13.8%	3 3.2%	0 0.0%	94
	35歳以上	21 7.6%	107 38.5%	101 36.3%	34 12.2%	14 5.0%	1 0.4%	278
	男性合計	33 8.8%	147 39.4%	128 34.3%	47 12.6%	17 4.6%	1 0.3%	373
女 性	34歳以下	15 15.3%	54 55.1%	19 19.4%	7 7.1%	3 3.1%	0 0.0%	98
	35歳以上	15 10.3%	60 41.1%	52 35.6%	13 8.9%	6 4.1%	0 0.0%	146
	女性合計	30 12.3%	114 46.7%	71 29.1%	20 8.2%	9 3.7%	0 0.0%	244
全 体		63 10.0%	265 42.1%	206 32.7%	69 11.0%	26 4.1%	1 0.2%	630

③職場の人間関係は良好である

		5大いにそう 思う	4ある程度 そう思う	3あまりそう 思わない	2まったくそ う思わない	1わからない	無回答	合 計
男 性	34歳以下	24 25.5%	43 45.7%	20 21.3%	5 5.3%	2 2.1%	0 0.0%	94
	35歳以上	35 12.6%	150 54.0%	59 21.2%	18 6.5%	13 4.7%	3 1.1%	278
	男性合計	59 15.8%	194 52.0%	79 21.2%	23 6.2%	15 4.0%	3 0.8%	373
女 性	34歳以下	20 20.4%	54 55.1%	19 19.4%	2 2.0%	3 3.1%	0 0.0%	98
	35歳以上	26 17.8%	74 50.7%	31 21.2%	13 8.9%	2 1.4%	0 0.0%	146
	女性合計	46 18.9%	128 52.5%	50 20.5%	15 6.1%	5 2.0%	0 0.0%	244
全 体		106 16.8%	328 52.1%	132 21.0%	40 6.3%	21 3.3%	3 0.5%	630

【職務別】

①職場でノウハウの共有ができています

		5大いにそう 思う	4ある程度 そう思う	3あまりそう 思わない	2まったくそ う思わない	1わからない	無回答	合 計
企 画		1	6	9	2	1	0	19
		5.3%	31.6%	47.4%	10.5%	5.3%	0.0%	
営 業		3	41	58	14	1	1	118
		2.5%	34.7%	49.2%	11.9%	0.8%	0.8%	
プリプレス		5	42	41	9	2	0	99
		5.1%	42.4%	41.4%	9.1%	2.0%	0.0%	
印 刷		12	42	31	9	0	0	94
		12.8%	44.7%	33.0%	9.6%	0.0%	0.0%	
製 本		2	14	17	6	2	0	41
		4.9%	34.1%	41.5%	14.6%	4.9%	0.0%	
総務系		5	20	17	6	1	0	49
		10.2%	40.8%	34.7%	12.2%	2.0%	0.0%	
その他		15	82	71	15	7	1	191
		7.9%	42.9%	37.2%	7.9%	3.7%	0.5%	
全 体		44	251	249	66	18	2	630
		7.0%	39.8%	39.5%	10.5%	2.9%	0.3%	

②良い仕事に対しては、周りから感謝や称賛の言葉がある

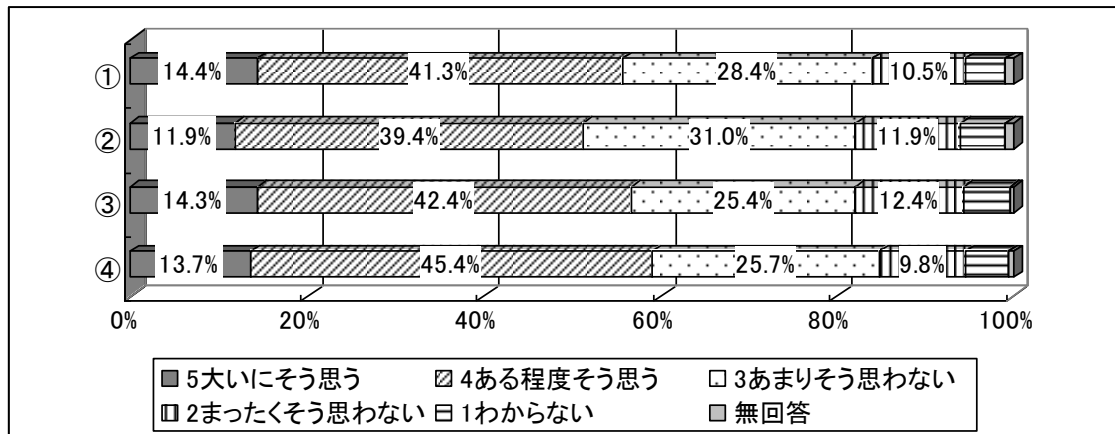
		5大いにそう 思う	4ある程度 そう思う	3あまりそう 思わない	2まったくそ う思わない	1わからない	無回答	合 計
企 画		0	10	8	1	0	0	19
		0.0%	52.6%	42.1%	5.3%	0.0%	0.0%	
営 業		10	53	41	10	4	0	118
		8.5%	44.9%	34.7%	8.5%	3.4%	0.0%	
プリプレス		10	36	39	11	3	0	99
		10.1%	36.4%	39.4%	11.1%	3.0%	0.0%	
印 刷		8	45	27	10	4	0	94
		8.5%	47.9%	28.7%	10.6%	4.3%	0.0%	
製 本		5	11	16	7	2	0	41
		12.2%	26.8%	39.0%	17.1%	4.9%	0.0%	
総務系		7	26	9	5	2	0	49
		14.3%	53.1%	18.4%	10.2%	4.1%	0.0%	
その他		23	80	60	19	9	0	191
		12.0%	41.9%	31.4%	9.9%	4.7%	0.0%	
全 体		63	265	206	69	26	1	630
		10.0%	42.1%	32.7%	11.0%	4.1%	0.2%	

③職場の人間関係は良好である

	5大いにそう 思う	4ある程度 そう思う	3あまりそう 思わない	2まったくそ う思わない	1わからない	無回答	合 計
企 画	1 5.3%	11 57.9%	4 21.1%	2 10.5%	1 5.3%	0 0.0%	19
営 業	14 11.9%	69 58.5%	26 22.0%	4 3.4%	4 3.4%	1 0.8%	118
プリプレス	14 14.1%	54 54.5%	23 23.2%	5 5.1%	3 3.0%	0 0.0%	99
印 刷	20 21.3%	53 56.4%	17 18.1%	1 1.1%	2 2.1%	1 1.1%	94
製 本	9 22.0%	12 29.3%	12 29.3%	4 9.8%	4 9.8%	0 0.0%	41
総務系	10 20.4%	26 53.1%	10 20.4%	1 2.0%	2 4.1%	0 0.0%	49
その他	35 18.3%	97 50.8%	38 19.9%	18 9.4%	3 1.6%	0 0.0%	191
全 体	106 16.8%	328 52.1%	132 21.0%	40 6.3%	21 3.3%	3 0.5%	630

3. 直属上司満足度

- ①直属上司は、目標を明確に提示している
- ②直属上司は、目標の進捗管理を適切に行っている
- ③直属上司は、優れたリーダーシップを発揮している
- ④直属上司は、業務に関して必要な指導を行っている



直属上司の満足度については、項目間でさほど大きな差異は見受けられない。

性・年齢別にみると、男女とも34歳以下の方が高い満足度を示す傾向が見られる。男性に限ってみると、全項目で35歳以上より10ポイント以上「大いにそう思う」割合が高くなっている。

職務別では、総じて[製本]での満足度が低く、特に「③直属上司は、優れたリーダーシップを発揮している」「④直属上司は、業務に関して必要な指導を行っている」でその傾向が明確になっている。反対に[印刷]では高い傾向にある。

【性・年齢別】

①直属上司は、目標を明確に提示している

		5大いにそう 思う	4ある程度 そう思う	3あまりそう 思わない	2まったくそ う思わない	1わからない	無回答	合 計
男 性	34歳以下	24	35	22	9	4	0	94
		25.5%	37.2%	23.4%	9.6%	4.3%	0.0%	
	35歳以上	38	128	74	24	11	3	278
		13.7%	46.0%	26.6%	8.6%	4.0%	1.1%	
男性合計		62	164	96	33	15	3	373
		16.6%	44.0%	25.7%	8.8%	4.0%	0.8%	
女 性	34歳以下	13	42	27	10	5	1	98
		13.3%	42.9%	27.6%	10.2%	5.1%	1.0%	
	35歳以上	15	51	51	22	6	1	146
		10.3%	34.9%	34.9%	15.1%	4.1%	0.7%	
女性合計		28	93	78	32	11	2	244
		11.5%	38.1%	32.0%	13.1%	4.5%	0.8%	
全 体		91	260	179	66	29	5	630
		14.4%	41.3%	28.4%	10.5%	4.6%	0.8%	

②直属上司は、目標の進捗管理を適切に行っている

		5大いにそう 思う	4ある程度 そう思う	3あまりそう 思わない	2まったくそ う思わない	1わからない	無回答	合 計
男 性	34歳以下	20	35	23	8	8	0	94
		21.3%	37.2%	24.5%	8.5%	8.5%	0.0%	
	35歳以上	27	118	92	27	11	3	278
		9.7%	42.4%	33.1%	9.7%	4.0%	1.1%	
全 体		47	154	115	35	19	3	373
		12.6%	41.3%	30.8%	9.4%	5.1%	0.8%	
女 性	34歳以下	13	47	19	13	5	1	98
		13.3%	48.0%	19.4%	13.3%	5.1%	1.0%	
	35歳以上	14	45	54	26	6	1	146
		9.6%	30.8%	37.0%	17.8%	4.1%	0.7%	
全 体		27	92	73	39	11	2	244
		11.1%	37.7%	29.9%	16.0%	4.5%	0.8%	
男女合計		75	248	195	75	32	5	630
		11.9%	39.4%	31.0%	11.9%	5.1%	0.8%	

③直属上司は、優れたリーダーシップを発揮している

		5大いにそう 思う	4ある程度 そう思う	3あまりそう 思わない	2まったくそ う思わない	1わからない	無回答	合 計
男 性	34歳以下	21	39	19	9	6	0	94
		22.3%	41.5%	20.2%	9.6%	6.4%	0.0%	
	35歳以上	37	121	75	29	15	1	278
		13.3%	43.5%	27.0%	10.4%	5.4%	0.4%	
全 体		58	161	94	38	21	1	373
		15.5%	43.2%	25.2%	10.2%	5.6%	0.3%	
女 性	34歳以下	17	47	17	12	5	0	98
		17.3%	48.0%	17.3%	12.2%	5.1%	0.0%	
	35歳以上	14	56	43	27	5	1	146
		9.6%	38.4%	29.5%	18.5%	3.4%	0.7%	
全 体		31	103	60	39	10	1	244
		12.7%	42.2%	24.6%	16.0%	4.1%	0.4%	
男女合計		90	267	160	78	33	2	630
		14.3%	42.4%	25.4%	12.4%	5.2%	0.3%	

④直属上司は、業務に関して必要な指導を行っている

		5大いにそう 思う	4ある程度 そう思う	3あまりそう 思わない	2まったくそ う思わない	1わからない	無回答	合 計
男 性	34歳以下	23 24.5%	42 44.7%	19 20.2%	4 4.3%	6 6.4%	0 0.0%	94
	35歳以上	31 11.2%	130 46.8%	79 28.4%	23 8.3%	13 4.7%	2 0.7%	278
	全 体	54 14.5%	173 46.4%	98 26.3%	27 7.2%	19 5.1%	2 0.5%	373
女 性	34歳以下	16 16.3%	52 53.1%	21 21.4%	6 6.1%	3 3.1%	0 0.0%	98
	35歳以上	15 10.3%	57 39.0%	38 26.0%	28 19.2%	7 4.8%	1 0.7%	146
	全 体	31 12.7%	109 44.7%	59 24.2%	34 13.9%	10 4.1%	1 0.4%	244
男女合計		86 13.7%	286 45.4%	162 25.7%	62 9.8%	31 4.9%	3 0.5%	630

【職務別】

①直属上司は、目標を明確に提示している

		5大いにそう 思う	4ある程度 そう思う	3あまりそう 思わない	2まったくそ う思わない	1わからない	無回答	合 計
企 画		0 0.0%	13 68.4%	4 21.1%	1 5.3%	1 5.3%	0 0.0%	19
営 業		14 11.9%	64 54.2%	30 25.4%	8 6.8%	2 1.7%	0 0.0%	118
プリプレス		10 10.1%	45 45.5%	32 32.3%	6 6.1%	6 6.1%	0 0.0%	99
印 刷		24 25.5%	41 43.6%	18 19.1%	7 7.4%	2 2.1%	2 2.1%	94
製 本		8 19.5%	15 36.6%	10 24.4%	6 14.6%	2 4.9%	0 0.0%	41
総務系		10 20.4%	21 42.9%	12 24.5%	6 12.2%	0 0.0%	0 0.0%	49
その他		24 12.6%	59 30.9%	66 34.6%	28 14.7%	13 6.8%	1 0.5%	191
全 体		91 14.4%	260 41.3%	179 28.4%	66 10.5%	29 4.6%	5 0.8%	630

②直属上司は、目標の進捗管理を適切に行っている

		5大いにそう 思う	4ある程度 そう思う	3あまりそう 思わない	2まったくそ う思わない	1わからない	無回答	合 計
企 画		1 5.3%	10 52.6%	5 26.3%	2 10.5%	1 5.3%	0 0.0%	19
営 業		11 9.3%	56 47.5%	39 33.1%	8 6.8%	4 3.4%	0 0.0%	118
プリプレス		12 12.1%	42 42.4%	30 30.3%	10 10.1%	5 5.1%	0 0.0%	99
印 刷		17 18.1%	43 45.7%	21 22.3%	6 6.4%	5 5.3%	2 2.1%	94
製 本		8 19.5%	14 34.1%	11 26.8%	4 9.8%	4 9.8%	0 0.0%	41
総務系		9 18.4%	19 38.8%	12 24.5%	6 12.2%	3 6.1%	0 0.0%	49
その他		16 8.4%	62 32.5%	70 36.6%	33 17.3%	9 4.7%	1 0.5%	191
全 体		75 11.9%	248 39.4%	195 31.0%	75 11.9%	32 5.1%	5 0.8%	630

③直属上司は、優れたリーダーシップを発揮している

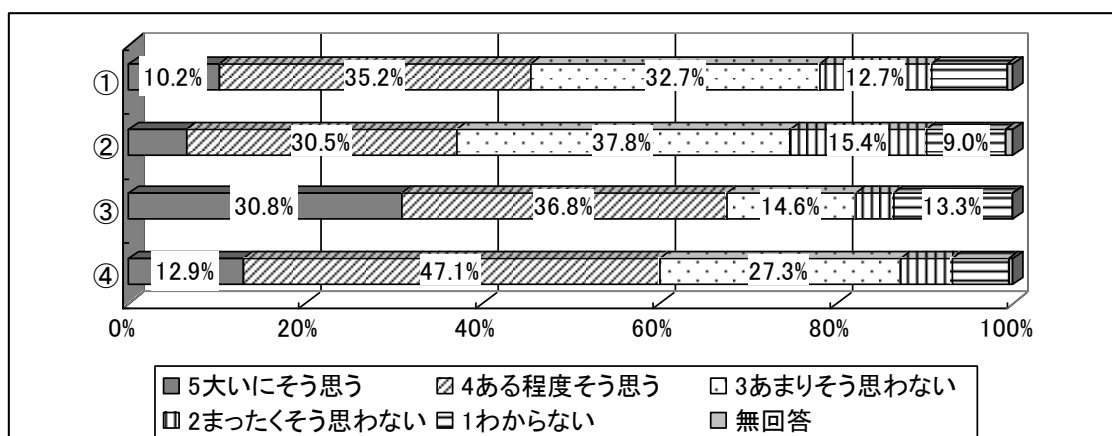
	5大いにそう 思う	4ある程度 そう思う	3あまりそう 思わない	2まったくそ う思わない	1わからない	無回答	合 計
企 画	1 5.3%	9 47.4%	6 31.6%	2 10.5%	1 5.3%	0 0.0%	19
営 業	15 12.7%	59 50.0%	27 22.9%	10 8.5%	7 5.9%	0 0.0%	118
プリプレス	13 13.1%	44 44.4%	27 27.3%	9 9.1%	6 6.1%	0 0.0%	99
印 刷	17 18.1%	50 53.2%	19 20.2%	6 6.4%	2 2.1%	0 0.0%	94
製 本	7 17.1%	13 31.7%	10 24.4%	6 14.6%	5 12.2%	0 0.0%	41
総務系	11 22.4%	21 42.9%	9 18.4%	7 14.3%	1 2.0%	0 0.0%	49
その他	24 12.6%	68 35.6%	56 29.3%	31 16.2%	11 5.8%	1 0.5%	191
全 体	90 14.3%	267 42.4%	160 25.4%	78 12.4%	33 5.2%	2 0.3%	630

④直属上司は、業務に関して必要な指導を行っている

	5大いにそう 思う	4ある程度 そう思う	3あまりそう 思わない	2まったくそ う思わない	1わからない	無回答	合 計
企 画	0 0.0%	13 68.4%	5 26.3%	1 5.3%	0 0.0%	0 0.0%	19
営 業	13 11.0%	64 54.2%	29 24.6%	7 5.9%	5 4.2%	0 0.0%	118
プリプレス	16 16.2%	47 47.5%	23 23.2%	8 8.1%	5 5.1%	0 0.0%	99
印 刷	18 19.1%	48 51.1%	21 22.3%	5 5.3%	2 2.1%	0 0.0%	94
製 本	8 19.5%	13 31.7%	10 24.4%	5 12.2%	5 12.2%	0 0.0%	41
総務系	9 18.4%	28 57.1%	5 10.2%	6 12.2%	1 2.0%	0 0.0%	49
その他	21 11.0%	71 37.2%	59 30.9%	26 13.6%	13 6.8%	1 0.5%	191
全 体	86 13.7%	286 45.4%	162 25.7%	62 9.8%	31 4.9%	3 0.5%	630

4. 会社風土満足度

- ①経営者をはじめ社内にチャレンジする雰囲気がある
- ②市場変化や技術革新への迅速な対応ができています
- ③当社では、セクシャルハラスメント行為は存在しない
- ④当社では、規律やマナーを遵守する風土がある



会社の風土についてたずねたところ、「①経営者をはじめ社内にチャレンジする雰囲気がある」「②市場変化や技術革新への迅速な対応ができています」では比較的満足度が低く、反対に「③当社では、セクシャルハラスメント行為は存在しない」「④当社では、規律やマナーを遵守する風土がある」では高くなっている。

性・年齢別にみると、①～③ではさほど大きな差異は見受けられないものの、④では男女とも34歳以下の層で高い満足度を示している。

職務別では、「大いに」「ある程度」をあわせた割合で顕著な傾向が見られないものの、④について「大いにそう思う」とした割合は[総務系]で3割と他を大きく上回っている。

【性・年齢別】

①経営者をはじめ社内にチャレンジする雰囲気がある

		5大いにそう思う	4ある程度そう思う	3あまりそう思わない	2まったくそう思わない	1わからない	無回答	合計
男性	34歳以下	17	35	21	15	6	0	94
		18.1%	37.2%	22.3%	16.0%	6.4%	0.0%	
	35歳以上	34	104	92	31	15	2	278
		12.2%	37.4%	33.1%	11.2%	5.4%	0.7%	
	全体	51	140	113	46	21	2	373
		13.7%	37.5%	30.3%	12.3%	5.6%	0.5%	
女性	34歳以下	4	30	41	10	13	0	98
		4.1%	30.6%	41.8%	10.2%	13.3%	0.0%	
	35歳以上	9	48	46	22	19	2	146
		6.2%	32.9%	31.5%	15.1%	13.0%	1.4%	
	全体	13	78	87	32	32	2	244
		5.3%	32.0%	35.7%	13.1%	13.1%	0.8%	
男女合計		64	222	206	80	54	4	630
		10.2%	35.2%	32.7%	12.7%	8.6%	0.6%	

②市場変化や技術革新への迅速な対応ができています

		5大いにそう 思う	4ある程度 そう思う	3あまりそう 思わない	2まったくそ う思わない	1わからない	無回答	合 計
男 性	34歳以下	9 9.6%	31 33.0%	29 30.9%	17 18.1%	8 8.5%	0 0.0%	94
	35歳以上	18 6.5%	102 36.7%	103 37.1%	40 14.4%	12 4.3%	3 1.1%	278
	全 体	27 7.2%	134 35.9%	132 35.4%	57 15.3%	20 5.4%	3 0.8%	373
女 性	34歳以下	4 4.1%	22 22.4%	41 41.8%	16 16.3%	14 14.3%	1 1.0%	98
	35歳以上	9 6.2%	34 23.3%	59 40.4%	20 13.7%	23 15.8%	1 0.7%	146
	全 体	13 5.3%	56 23.0%	100 41.0%	36 14.8%	37 15.2%	2 0.8%	244
男女合計		41 6.5%	192 30.5%	238 37.8%	97 15.4%	57 9.0%	5 0.8%	630

③当社では、セクシャルハラスメント行為は存在しない

		5大いにそう 思う	4ある程度 そう思う	3あまりそう 思わない	2まったくそ う思わない	1わからない	無回答	合 計
男 性	34歳以下	31 33.0%	33 35.1%	13 13.8%	1 1.1%	16 17.0%	0 0.0%	94
	35歳以上	93 33.5%	94 33.8%	41 14.7%	16 5.8%	33 11.9%	1 0.4%	278
	全 体	124 33.2%	128 34.3%	54 14.5%	17 4.6%	49 13.1%	1 0.3%	373
女 性	34歳以下	31 31.6%	33 33.7%	19 19.4%	5 5.1%	10 10.2%	0 0.0%	98
	35歳以上	35 24.0%	67 45.9%	15 10.3%	5 3.4%	24 16.4%	0 0.0%	146
	全 体	66 27.0%	100 41.0%	34 13.9%	10 4.1%	34 13.9%	0 0.0%	244
男女合計		194 30.8%	232 36.8%	92 14.6%	27 4.3%	84 13.3%	1 0.2%	630

④当社では、規律やマナーを遵守する風土がある

		5大いにそう 思う	4ある程度 そう思う	3あまりそう 思わない	2まったくそ う思わない	1わからない	無回答	合 計
男 性	34歳以下	19 20.2%	47 50.0%	17 18.1%	6 6.4%	5 5.3%	0 0.0%	94
	35歳以上	36 12.9%	133 47.8%	79 28.4%	16 5.8%	14 5.0%	0 0.0%	278
	全 体	55 14.7%	181 48.5%	96 25.7%	22 5.9%	19 5.1%	0 0.0%	373
女 性	34歳以下	11 11.2%	50 51.0%	25 25.5%	4 4.1%	6 6.1%	2 2.0%	98
	35歳以上	14 9.6%	62 42.5%	46 31.5%	8 5.5%	15 10.3%	1 0.7%	146
	全 体	25 10.2%	112 45.9%	71 29.1%	12 4.9%	21 8.6%	3 1.2%	244
男女合計		81 12.9%	297 47.1%	172 27.3%	37 5.9%	40 6.3%	3 0.5%	630

【職務別】

①経営者をはじめ社内にチャレンジする雰囲気がある

	5大いにそう 思う	4ある程度 そう思う	3あまりそう 思わない	2まったくそ う思わない	1わからない	無回答	合 計
企 画	0 0.0%	8 42.1%	9 47.4%	1 5.3%	1 5.3%	0 0.0%	19
営 業	12 10.2%	49 41.5%	36 30.5%	19 16.1%	2 1.7%	0 0.0%	118
プリプレス	13 13.1%	32 32.3%	35 35.4%	9 9.1%	10 10.1%	0 0.0%	99
印 刷	11 11.7%	42 44.7%	25 26.6%	14 14.9%	2 2.1%	0 0.0%	94
製 本	3 7.3%	13 31.7%	14 34.1%	7 17.1%	4 9.8%	0 0.0%	41
総務系	6 12.2%	24 49.0%	11 22.4%	5 10.2%	3 6.1%	0 0.0%	49
その他	19 9.9%	52 27.2%	69 36.1%	23 12.0%	26 13.6%	2 1.0%	191
全 体	64 10.2%	222 35.2%	206 32.7%	80 12.7%	54 8.6%	4 0.6%	630

②市場変化や技術革新への迅速な対応ができています

	5大いにそう 思う	4ある程度 そう思う	3あまりそう 思わない	2まったくそ う思わない	1わからない	無回答	合 計
企 画	0 0.0%	5 26.3%	9 47.4%	4 21.1%	1 5.3%	0 0.0%	19
営 業	2 1.7%	46 39.0%	49 41.5%	17 14.4%	4 3.4%	0 0.0%	118
プリプレス	11 11.1%	28 28.3%	37 37.4%	14 14.1%	9 9.1%	0 0.0%	99
印 刷	13 13.8%	35 37.2%	28 29.8%	12 12.8%	5 5.3%	1 1.1%	94
製 本	1 2.4%	14 34.1%	14 34.1%	9 22.0%	3 7.3%	0 0.0%	41
総務系	5 10.2%	17 34.7%	14 28.6%	4 8.2%	9 18.4%	0 0.0%	49
その他	9 4.7%	46 24.1%	79 41.4%	33 17.3%	23 12.0%	1 0.5%	191
全 体	41 6.5%	192 30.5%	238 37.8%	97 15.4%	57 9.0%	5 0.8%	630

③当社では、セクシャルハラスメント行為は存在しない

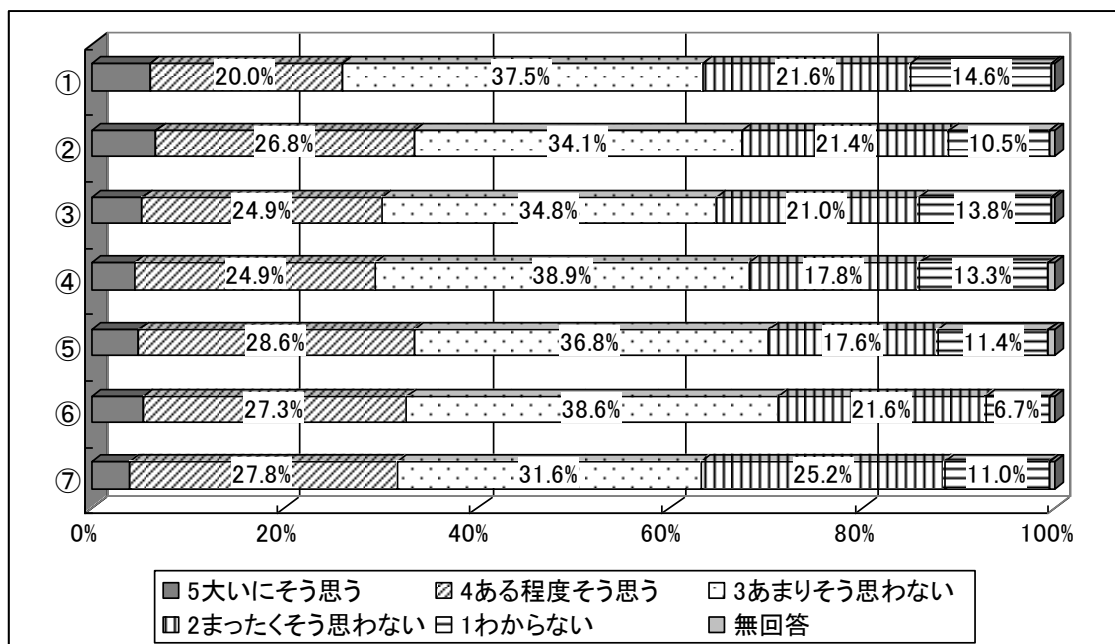
	5大いにそう 思う	4ある程度 そう思う	3あまりそう 思わない	2まったくそ う思わない	1わからない	無回答	合 計
企 画	5 26.3%	10 52.6%	3 15.8%	1 5.3%	0 0.0%	0 0.0%	19
営 業	39 33.1%	40 33.9%	21 17.8%	6 5.1%	12 10.2%	0 0.0%	118
プリプレス	25 25.3%	43 43.4%	14 14.1%	3 3.0%	14 14.1%	0 0.0%	99
印 刷	28 29.8%	30 31.9%	17 18.1%	4 4.3%	15 16.0%	0 0.0%	94
製 本	10 24.4%	15 36.6%	4 9.8%	3 7.3%	9 22.0%	0 0.0%	41
総務系	19 38.8%	16 32.7%	7 14.3%	2 4.1%	5 10.2%	0 0.0%	49
その他	65 34.0%	72 37.7%	22 11.5%	7 3.7%	25 13.1%	0 0.0%	191
全 体	194 30.8%	232 36.8%	92 14.6%	27 4.3%	84 13.3%	1 0.2%	630

④当社では、規律やマナーを遵守する風土がある

	5大いにそう 思う	4ある程度 そう思う	3あまりそう 思わない	2まったくそ う思わない	1わからない	無回答	合 計
企 画	1 5.3%	11 57.9%	5 26.3%	0 0.0%	2 10.5%	0 0.0%	19
営 業	11 9.3%	69 58.5%	29 24.6%	7 5.9%	2 1.7%	0 0.0%	118
プリプレス	11 11.1%	45 45.5%	32 32.3%	3 3.0%	8 8.1%	0 0.0%	99
印 刷	18 19.1%	46 48.9%	19 20.2%	4 4.3%	7 7.4%	0 0.0%	94
製 本	5 12.2%	17 41.5%	12 29.3%	3 7.3%	4 9.8%	0 0.0%	41
総務系	15 30.6%	16 32.7%	13 26.5%	2 4.1%	3 6.1%	0 0.0%	49
その他	19 9.9%	85 44.5%	58 30.4%	14 7.3%	13 6.8%	2 1.0%	191
全 体	81 12.9%	297 47.1%	172 27.3%	37 5.9%	40 6.3%	3 0.5%	630

5. 処遇満足度

- ①当社では、昇格・昇進の基準が明確である
- ②当社では、努力すれば報われる
- ③当社では、人事評価の基準が明確である
- ④当社では、社員のキャリア形成を推奨している
- ⑤当社では、社員の自己啓発を支援している
- ⑥当社では、教育・研修の機会が充実している
- ⑦当社の給与水準は、納得できる水準である



処遇満足度は総じて低く、「大いにそう思う」割合は4～6%台、「ある程度そう思う」を合わせても、2～3割台にとどまっている。

性・年齢別にみると、総じて男性の満足度が高く、特に「①当社では、昇格・昇進の基準が明確である」「③当社では、人事評価の基準が明確である」でその傾向が顕著である。

職務別では、「大いに」「ある程度」を足した満足度にさほど大きな差異は見られないものの、[総務系]では「大いにそう思う」割合が全て1割台と他の層を上回っている。

【性・年齢別】

①当社では、昇格・昇進の基準が明確である

		5大いにそう思う	4ある程度そう思う	3あまりそう思わない	2まったくそう思わない	1わからない	無回答	合計
男性	34歳以下	9	24	22	23	16	0	94
		9.6%	25.5%	23.4%	24.5%	17.0%	0.0%	
	35歳以上	19	69	100	55	34	1	278
		6.8%	24.8%	36.0%	19.8%	12.2%	0.4%	
	全体	28	94	122	78	50	1	373
		7.5%	25.2%	32.7%	20.9%	13.4%	0.3%	
女性	34歳以下	4	17	42	16	19	0	98
		4.1%	17.3%	42.9%	16.3%	19.4%	0.0%	
	35歳以上	6	14	67	36	22	1	146
		4.1%	9.6%	45.9%	24.7%	15.1%	0.7%	
	全体	10	31	109	52	41	1	244
		4.1%	12.7%	44.7%	21.3%	16.8%	0.4%	
男女合計		38	126	236	136	92	2	630
		6.0%	20.0%	37.5%	21.6%	14.6%	0.3%	

②当社では、努力すれば報われる

		5大いにそう思う	4ある程度そう思う	3あまりそう思わない	2まったくそう思わない	1わからない	無回答	合計
男性	34歳以下	11	27	23	18	15	0	94
		11.7%	28.7%	24.5%	19.1%	16.0%	0.0%	
	35歳以上	20	84	95	52	25	2	278
		7.2%	30.2%	34.2%	18.7%	9.0%	0.7%	
	全体	31	112	118	70	40	2	373
		8.3%	30.0%	31.6%	18.8%	10.7%	0.5%	
女性	34歳以下	4	27	38	17	12	0	98
		4.1%	27.6%	38.8%	17.3%	12.2%	0.0%	
	35歳以上	6	30	54	44	11	1	146
		4.1%	20.5%	37.0%	30.1%	7.5%	0.7%	
	全体	10	57	92	61	23	1	244
		4.1%	23.4%	37.7%	25.0%	9.4%	0.4%	
男女合計		42	169	215	135	66	3	630
		6.7%	26.8%	34.1%	21.4%	10.5%	0.5%	

③当社では、人事評価の基準が明確である

		5大いにそう 思う	4ある程度 そう思う	3あまりそう 思わない	2まったくそ う思わない	1わからない	無回答	合 計
男 性	34歳以下	8	30	20	20	16	0	94
		8.5%	31.9%	21.3%	21.3%	17.0%	0.0%	
	35歳以上	14	85	95	53	30	1	278
		5.0%	30.6%	34.2%	19.1%	10.8%	0.4%	
全 体		22	116	115	73	46	1	373
		5.9%	31.1%	30.8%	19.6%	12.3%	0.3%	
女 性	34歳以下	4	25	33	16	20	0	98
		4.1%	25.5%	33.7%	16.3%	20.4%	0.0%	
	35歳以上	6	16	66	37	20	1	146
		4.1%	11.0%	45.2%	25.3%	13.7%	0.7%	
全 体		10	41	99	53	40	1	244
		4.1%	16.8%	40.6%	21.7%	16.4%	0.4%	
男女合計		33	157	219	132	87	2	630
		5.2%	24.9%	34.8%	21.0%	13.8%	0.3%	

④当社では、社員のキャリア形成を推奨している

		5大いにそう 思う	4ある程度 そう思う	3あまりそう 思わない	2まったくそ う思わない	1わからない	無回答	合 計
男 性	34歳以下	4	36	25	19	10	0	94
		4.3%	38.3%	26.6%	20.2%	10.6%	0.0%	
	35歳以上	13	75	117	44	27	2	278
		4.7%	27.0%	42.1%	15.8%	9.7%	0.7%	
全 体		17	112	142	63	37	2	373
		4.6%	30.0%	38.1%	16.9%	9.9%	0.5%	
女 性	34歳以下	3	19	40	15	21	0	98
		3.1%	19.4%	40.8%	15.3%	21.4%	0.0%	
	35歳以上	7	25	56	31	25	2	146
		4.8%	17.1%	38.4%	21.2%	17.1%	1.4%	
全 体		10	44	96	46	46	2	244
		4.1%	18.0%	39.3%	18.9%	18.9%	0.8%	
男女合計		28	157	245	112	84	4	630
		4.4%	24.9%	38.9%	17.8%	13.3%	0.6%	

⑤当社では、社員の自己啓発を支援している

		5大いにそう 思う	4ある程度 そう思う	3あまりそう 思わない	2まったくそ う思わない	1わからない	無回答	合 計
男 性	34歳以下	6	34	24	18	12	0	94
		6.4%	36.2%	25.5%	19.1%	12.8%	0.0%	
	35歳以上	12	86	109	45	23	3	278
		4.3%	30.9%	39.2%	16.2%	8.3%	1.1%	
全 体		18	121	133	63	35	3	373
		4.8%	32.4%	35.7%	16.9%	9.4%	0.8%	
女 性	34歳以下	6	25	34	16	17	0	98
		6.1%	25.5%	34.7%	16.3%	17.3%	0.0%	
	35歳以上	6	31	61	28	19	1	146
		4.1%	21.2%	41.8%	19.2%	13.0%	0.7%	
全 体		12	56	95	44	36	1	244
		4.9%	23.0%	38.9%	18.0%	14.8%	0.4%	
男女合計		31	180	232	111	72	4	630
		4.9%	28.6%	36.8%	17.6%	11.4%	0.6%	

⑥当社では、教育・研修の機会が充実している

		5大いにそう 思う	4ある程度 そう思う	3あまりそう 思わない	2まったくそ う思わない	1わからない	無回答	合 計
男 性	34歳以下	6 6.4%	33 35.1%	25 26.6%	23 24.5%	7 7.4%	0 0.0%	94
	35歳以上	11 4.0%	77 27.7%	123 44.2%	49 17.6%	17 6.1%	1 0.4%	278
	全 体	17 4.6%	111 29.8%	148 39.7%	72 19.3%	24 6.4%	1 0.3%	373
女 性	34歳以下	8 8.2%	27 27.6%	35 35.7%	21 21.4%	7 7.1%	0 0.0%	98
	35歳以上	8 5.5%	33 22.6%	55 37.7%	39 26.7%	9 6.2%	2 1.4%	146
	全 体	16 6.6%	60 24.6%	90 36.9%	60 24.6%	16 6.6%	2 0.8%	244
男女合計		34 5.4%	172 27.3%	243 38.6%	136 21.6%	42 6.7%	3 0.5%	630

⑦当社の給与水準は、納得できる水準である

		5大いにそう 思う	4ある程度 そう思う	3あまりそう 思わない	2まったくそ う思わない	1わからない	無回答	合 計
男 性	34歳以下	5 5.3%	27 28.7%	25 26.6%	25 26.6%	12 12.8%	0 0.0%	94
	35歳以上	10 3.6%	83 29.9%	90 32.4%	61 21.9%	32 11.5%	2 0.7%	278
	全 体	15 4.0%	111 29.8%	115 30.8%	86 23.1%	44 11.8%	2 0.5%	373
女 性	34歳以下	6 6.1%	28 28.6%	31 31.6%	21 21.4%	12 12.2%	0 0.0%	98
	35歳以上	4 2.7%	33 22.6%	48 32.9%	47 32.2%	13 8.9%	1 0.7%	146
	全 体	10 4.1%	61 25.0%	79 32.4%	68 27.9%	25 10.2%	1 0.4%	244
男女合計		25 4.0%	175 27.8%	199 31.6%	159 25.2%	69 11.0%	3 0.5%	630

【職務別】

①当社では、昇格・昇進の基準が明確である

	5大いにそう 思う	4ある程度 そう思う	3あまりそう 思わない	2まったくそ う思わない	1わからない	無回答	合 計
企 画	2 10.5%	4 21.1%	10 52.6%	3 15.8%	0 0.0%	0 0.0%	19
営 業	5 4.2%	24 20.3%	58 49.2%	24 20.3%	7 5.9%	0 0.0%	118
プリプレス	6 6.1%	21 21.2%	45 45.5%	15 15.2%	12 12.1%	0 0.0%	99
印 刷	9 9.6%	27 28.7%	26 27.7%	15 16.0%	17 18.1%	0 0.0%	94
製 本	3 7.3%	8 19.5%	9 22.0%	12 29.3%	12 22.0%	0 0.0%	41
総務系	8 16.3%	11 22.4%	13 26.5%	8 16.3%	9 18.4%	0 0.0%	49
その他	5 2.6%	29 15.2%	69 36.1%	53 27.7%	34 17.8%	1 0.5%	191
全 体	38 6.0%	126 20.0%	236 37.5%	136 21.6%	92 14.6%	2 0.3%	630

②当社では、努力すれば報われる

	5大いにそう 思う	4ある程度 そう思う	3あまりそう 思わない	2まったくそ う思わない	1わからない	無回答	合 計
企 画	2 10.5%	5 26.3%	8 42.1%	3 15.8%	1 5.3%	0 0.0%	19
営 業	8 6.8%	40 33.9%	43 36.4%	16 13.6%	11 9.3%	0 0.0%	118
プリプレス	6 6.1%	27 27.3%	41 41.4%	16 16.2%	9 9.1%	0 0.0%	99
印 刷	10 10.6%	29 30.9%	28 29.8%	19 20.2%	8 8.5%	0 0.0%	94
製 本	3 7.3%	10 24.4%	10 24.4%	13 31.7%	5 12.2%	0 0.0%	41
総務系	8 16.3%	13 26.5%	15 30.6%	8 16.3%	5 10.2%	0 0.0%	49
その他	5 2.6%	43 22.5%	65 34.0%	54 28.3%	23 12.0%	1 0.5%	191
全 体	42 6.7%	169 26.8%	215 34.1%	135 21.4%	66 10.5%	3 0.5%	630

③当社では、人事評価の基準が明確である

	5大いにそう 思う	4ある程度 そう思う	3あまりそう 思わない	2まったくそ う思わない	1わからない	無回答	合 計
企 画	2 10.5%	5 26.3%	8 42.1%	3 15.8%	1 5.3%	0 0.0%	19
営 業	4 3.4%	30 25.4%	53 44.9%	22 18.6%	9 7.6%	0 0.0%	118
プリプレス	3 3.0%	31 31.3%	35 35.4%	18 18.2%	12 12.1%	0 0.0%	99
印 刷	7 7.4%	28 29.8%	27 28.7%	15 16.0%	17 18.1%	0 0.0%	94
製 本	4 9.8%	10 24.4%	8 19.5%	12 29.3%	7 17.1%	0 0.0%	41
総務系	6 12.2%	15 30.6%	13 26.5%	5 10.2%	10 20.4%	0 0.0%	49
その他	7 3.7%	35 18.3%	70 36.6%	50 26.2%	28 14.7%	1 0.5%	191
全 体	33 5.2%	157 24.9%	219 34.8%	132 21.0%	87 13.8%	2 0.3%	630

④当社では、社員のキャリア形成を推奨している

	5大いにそう 思う	4ある程度 そう思う	3あまりそう 思わない	2まったくそ う思わない	1わからない	無回答	合 計
企 画	1 5.3%	7 36.8%	6 31.6%	4 21.1%	1 5.3%	0 0.0%	19
営 業	3 2.5%	33 28.0%	55 46.6%	18 15.3%	8 6.8%	1 0.8%	118
プリプレス	5 5.1%	26 26.3%	46 46.5%	13 13.1%	9 9.1%	0 0.0%	99
印 刷	5 5.3%	29 30.9%	34 36.2%	11 11.7%	15 16.0%	0 0.0%	94
製 本	2 4.9%	14 34.1%	11 26.8%	9 22.0%	5 12.2%	0 0.0%	41
総務系	8 16.3%	9 18.4%	17 34.7%	7 14.3%	8 16.3%	0 0.0%	49
その他	4 2.1%	37 19.4%	71 37.2%	45 23.6%	33 17.3%	1 0.5%	191
全 体	28 4.4%	157 24.9%	245 38.9%	112 17.8%	84 13.3%	4 0.6%	630

⑤当社では、社員の自己啓発を支援している

	5大いにそう 思う	4ある程度 そう思う	3あまりそう 思わない	2まったくそ う思わない	1わからない	無回答	合 計
企 画	0 0.0%	6 31.6%	8 42.1%	4 21.1%	1 5.3%	0 0.0%	19
営 業	4 3.4%	44 37.3%	44 37.3%	20 16.9%	6 5.1%	0 0.0%	118
プリプレス	6 6.1%	29 29.3%	43 43.4%	12 12.1%	8 8.1%	1 1.0%	99
印 刷	6 6.4%	32 34.0%	31 33.0%	14 14.9%	11 11.7%	0 0.0%	94
製 本	1 2.4%	15 36.6%	12 29.3%	9 22.0%	4 9.8%	0 0.0%	41
総務系	8 16.3%	11 22.4%	17 34.7%	6 12.2%	7 14.3%	0 0.0%	49
その他	6 3.1%	40 20.9%	74 38.7%	39 20.4%	31 16.2%	1 0.5%	191
全 体	31 4.9%	180 28.6%	232 36.8%	111 17.6%	72 11.4%	4 0.6%	630

⑥当社では、教育・研修の機会が充実している

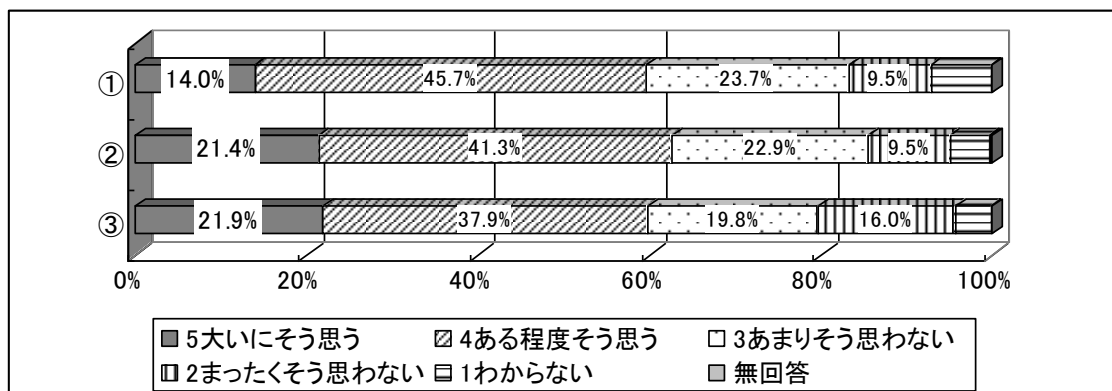
	5大いにそう 思う	4ある程度 そう思う	3あまりそう 思わない	2まったくそ う思わない	1わからない	無回答	合 計
企 画	0 0.0%	3 15.8%	9 47.4%	6 31.6%	1 5.3%	0 0.0%	19
営 業	6 5.1%	37 31.4%	48 40.7%	24 20.3%	3 2.5%	0 0.0%	118
プリプレス	3 3.0%	25 25.3%	47 47.5%	21 21.2%	3 3.0%	0 0.0%	99
印 刷	4 4.3%	32 34.0%	35 37.2%	16 17.0%	7 7.4%	0 0.0%	94
製 本	2 4.9%	13 31.7%	14 34.1%	10 24.4%	2 4.9%	0 0.0%	41
総務系	8 16.3%	15 30.6%	14 28.6%	8 16.3%	4 8.2%	0 0.0%	49
その他	10 5.2%	44 23.0%	71 37.2%	45 23.6%	19 9.9%	2 1.0%	191
全 体	34 5.4%	172 27.3%	243 38.6%	136 21.6%	42 6.7%	3 0.5%	630

⑦当社の給与水準は、納得できる水準である

	5大いにそう 思う	4ある程度 そう思う	3あまりそう 思わない	2まったくそ う思わない	1わからない	無回答	合 計
企 画	0 0.0%	9 47.4%	2 10.5%	7 36.8%	1 5.3%	0 0.0%	19
営 業	3 2.5%	43 36.4%	43 36.4%	20 16.9%	9 7.6%	0 0.0%	118
プリプレス	1 1.0%	25 25.3%	36 36.4%	22 22.2%	15 15.2%	0 0.0%	99
印 刷	5 5.3%	26 27.7%	28 29.8%	24 25.5%	11 11.7%	0 0.0%	94
製 本	2 4.9%	9 22.0%	14 34.1%	14 34.1%	2 4.9%	0 0.0%	41
総務系	5 10.2%	22 44.9%	12 24.5%	5 10.2%	5 10.2%	0 0.0%	49
その他	9 4.7%	38 19.9%	58 30.4%	60 31.4%	25 13.1%	1 0.5%	191
全 体	25 4.0%	175 27.8%	199 31.6%	159 25.2%	69 11.0%	3 0.5%	630

6. 労働時間満足度

- ①自分の労働時間は、1年間で平均すれば適切である
- ②残業は、自分に無理のない範囲に収まっている
- ③自分は年間の休日・休暇を必要ときに取得できている



労働時間満足度については、3項目とも6割前後が「大いに」「ある程度」そう思うとしているが、「①自分の労働時間は、1年間で平均すれば適切である」について「大いに思う」割合が若干低くなっている。

性・年齢別にみると、全項目で女性の満足度が男性を上回っている。年齢別では、①について、男女とも34歳以下よりも35歳以上の方が高い満足度を示している。

職務別に[製本]は「大いに」「ある程度」そう思う割合が全て4割台にとどまっているのに対し、[総務系]ではその倍近い満足度を示している。

【性・年齢別】

①自分の労働時間は、1年間を平均すれば適切である

		5大いにそう 思う	4ある程度 そう思う	3あまりそう 思わない	2まったくそ う思わない	1わからない	無回答	合 計
男 性	34歳以下	15	27	29	12	10	1	94
		16.0%	28.7%	30.9%	12.8%	10.6%	1.1%	
	35歳以上	28	137	64	31	18	0	278
		10.1%	49.3%	23.0%	11.2%	6.5%	0.0%	
	全 体	43	165	93	43	28	1	373
		11.5%	44.2%	24.9%	11.5%	7.5%	0.3%	
女 性	34歳以下	22	34	30	7	5	0	98
		22.4%	34.7%	30.6%	7.1%	5.1%	0.0%	
	35歳以上	23	80	23	10	10	0	146
		15.8%	54.8%	15.8%	6.8%	6.8%	0.0%	
	全 体	45	114	53	17	15	0	244
		18.4%	46.7%	21.7%	7.0%	6.1%	0.0%	
男女合計		88	288	149	60	44	1	630
		14.0%	45.7%	23.7%	9.5%	7.0%	0.2%	

②残業は、自分に無理のない範囲に収まっている

		5大いにそう 思う	4ある程度 そう思う	3あまりそう 思わない	2まったくそ う思わない	1わからない	無回答	合 計
男 性	34歳以下	18	35	23	12	6	0	94
		19.1%	37.2%	24.5%	12.8%	6.4%	0.0%	
	35歳以上	38	119	73	31	15	2	278
		13.7%	42.8%	26.3%	11.2%	5.4%	0.7%	
	全 体	56	155	96	43	21	2	373
		15.0%	41.6%	25.7%	11.5%	5.6%	0.5%	
女 性	34歳以下	30	35	21	12	0	0	98
		30.6%	35.7%	21.4%	12.2%	0.0%	0.0%	
	35歳以上	44	64	26	5	7	0	146
		30.1%	43.8%	17.8%	3.4%	4.8%	0.0%	
	全 体	74	99	47	17	7	0	244
		30.3%	40.6%	19.3%	7.0%	2.9%	0.0%	
男女合計		135	260	144	60	29	2	630
		21.4%	41.3%	22.9%	9.5%	4.6%	0.3%	

③自分は年間の休日・休暇を必要ときに取得できている

		5大いにそう 思う	4ある程度 そう思う	3あまりそう 思わない	2まったくそ う思わない	1わからない	無回答	合 計
男 性	34歳以下	19	31	16	24	4	0	94
		20.2%	33.0%	17.0%	25.5%	4.3%	0.0%	
	35歳以上	46	102	68	48	13	1	278
		16.5%	36.7%	24.5%	17.3%	4.7%	0.4%	
	全 体	65	134	84	72	17	1	373
		17.4%	35.9%	22.5%	19.3%	4.6%	0.3%	
女 性	34歳以下	31	32	18	11	6	0	98
		31.6%	32.7%	18.4%	11.2%	6.1%	0.0%	
	35歳以上	41	66	21	15	3	0	146
		28.1%	45.2%	14.4%	10.3%	2.1%	0.0%	
	全 体	72	98	39	26	9	0	244
		29.5%	40.2%	16.0%	10.7%	3.7%	0.0%	
男女合計		138	239	125	101	26	1	630
		21.9%	37.9%	19.8%	16.0%	4.1%	0.2%	

【職務別】

①自分の労働時間は、1年間を平均すれば適切である

	5大いにそう 思う	4ある程度 そう思う	3あまりそう 思わない	2まったくそ う思わない	1わからない	無回答	合 計
企 画	3 15.8%	10 52.6%	3 15.8%	2 10.5%	1 5.3%	0 0.0%	19
営 業	11 9.3%	49 41.5%	32 27.1%	17 14.4%	8 6.8%	1 0.8%	118
プリプレス	6 6.1%	46 46.5%	27 27.3%	13 13.1%	7 7.1%	0 0.0%	99
印 刷	14 14.9%	43 45.7%	20 21.3%	8 8.5%	9 9.6%	0 0.0%	94
製 本	2 4.9%	17 41.5%	14 34.1%	5 12.2%	3 7.3%	0 0.0%	41
総務系	19 38.8%	20 40.8%	8 16.3%	1 2.0%	1 2.0%	0 0.0%	49
その他	31 16.2%	95 49.7%	42 22.0%	12 6.3%	11 5.8%	0 0.0%	191
全 体	88 14.0%	288 45.7%	149 23.7%	60 9.5%	44 7.0%	1 0.2%	630

②残業は、自分に無理のない範囲に収まっている

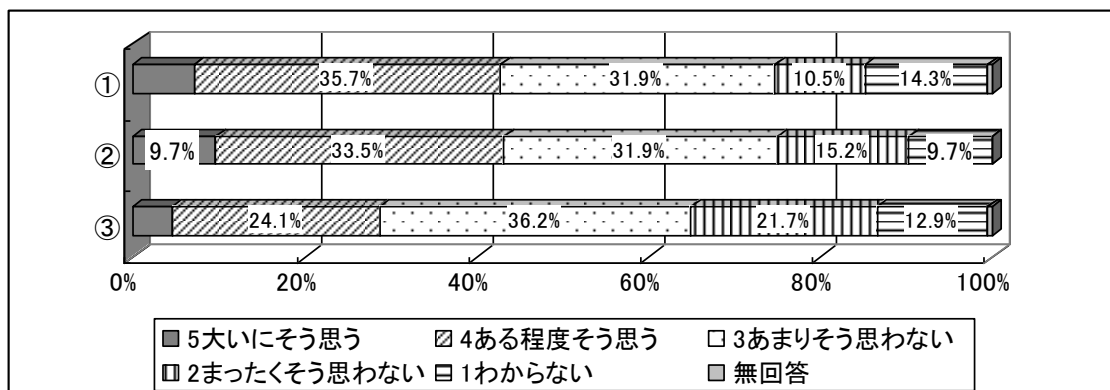
	5大いにそう 思う	4ある程度 そう思う	3あまりそう 思わない	2まったくそ う思わない	1わからない	無回答	合 計
企 画	3 15.8%	6 31.6%	7 36.8%	2 10.5%	1 5.3%	0 0.0%	19
営 業	16 13.6%	57 48.3%	26 22.0%	16 13.6%	2 1.7%	1 0.8%	118
プリプレス	9 9.1%	40 40.4%	30 30.3%	17 17.2%	3 3.0%	0 0.0%	99
印 刷	17 18.1%	40 42.6%	24 25.5%	6 6.4%	7 7.4%	0 0.0%	94
製 本	4 9.8%	13 31.7%	16 39.0%	5 12.2%	3 7.3%	0 0.0%	41
総務系	24 49.0%	19 38.8%	5 10.2%	1 2.0%	0 0.0%	0 0.0%	49
その他	60 31.4%	77 40.3%	33 17.3%	11 5.8%	10 5.2%	0 0.0%	191
全 体	135 21.4%	260 41.3%	144 22.9%	60 9.5%	29 4.6%	2 0.3%	630

③自分は年間の休日・休暇を必要ときに取得できている

	5大いにそう 思う	4ある程度 そう思う	3あまりそう 思わない	2まったくそ う思わない	1わからない	無回答	合 計
企 画	3 15.8%	9 47.4%	2 10.5%	3 15.8%	2 10.5%	0 0.0%	19
営 業	17 14.4%	44 37.3%	32 27.1%	23 19.5%	2 1.7%	0 0.0%	118
プリプレス	14 14.1%	37 37.4%	24 24.2%	19 19.2%	5 5.1%	0 0.0%	99
印 刷	22 23.4%	34 36.2%	16 17.0%	17 18.1%	5 5.3%	0 0.0%	94
製 本	4 9.8%	13 31.7%	13 31.7%	10 24.4%	1 2.4%	0 0.0%	41
総務系	24 49.0%	16 32.7%	6 12.2%	3 6.1%	0 0.0%	0 0.0%	49
その他	53 27.7%	77 40.3%	28 14.7%	24 12.6%	9 4.7%	0 0.0%	191
全 体	138 21.9%	239 37.9%	125 19.8%	101 16.0%	26 4.1%	1 0.2%	630

7. 経営満足度

- ①会社の理念やビジョンに共感でき、その達成に参加できる
- ②経営方針, 経営計画等, 経営情報をタイムリーに知らされている
- ③当社の業績（成長性、収益性、安定性）に満足できる



経営満足度については、「①会社の理念やビジョンに共感でき、その達成に参加できる」「②経営方針, 経営計画等, 経営情報をタイムリーに知らされている」で4割強が「そう思う」と回答しているのに対し、「③当社の業績（成長性、収益性、安定性）に満足できる」では3割を下回っている。

性・年齢別にみると、男性の方が総じて高い満足度を示しており、特に「②経営方針, 経営計画等, 経営情報をタイムリーに知らされている」でその差が顕著となっている。②については、男性は35歳以上が、女性では34歳以下が高い数値となっている。

職務別にみると、「①会社の理念やビジョンに共感でき、その達成に参加できる」では[企画]「総務系」の6割強が「そう思う」と回答しているのに対し、[製本]では4割を下回っている。また、「②経営方針, 経営計画等, 経営情報をタイムリーに知らされている」では[総務系]の満足度が7割強と他を大きく上回っている。③当社の業績（成長性、収益性、安定性）に満足できる」については、[企画]が2割程度と他に比べて低い満足度にとどまっている。

【性・年齢別】

①会社の理念やビジョンに共感でき、その達成に参加できる

		5大いにそう 思う	4ある程度 そう思う	3あまりそう 思わない	2まったくそ う思わない	1わからない	無回答	合 計
男 性	34歳以下	5	30	35	9	15	0	94
		5.3%	31.9%	37.2%	9.6%	16.0%	0.0%	
	35歳以上	25	111	78	31	30	3	278
		9.0%	39.9%	28.1%	11.2%	10.8%	1.1%	
	全 体	30	142	113	40	45	3	373
		8.0%	38.1%	30.3%	10.7%	12.1%	0.8%	
女 性	34歳以下	3	34	35	11	15	0	98
		3.1%	34.7%	35.7%	11.2%	15.3%	0.0%	
	35歳以上	12	44	48	14	28	0	146
		8.2%	30.1%	32.9%	9.6%	19.2%	0.0%	
	全 体	15	78	83	25	43	0	244
		6.1%	32.0%	34.0%	10.2%	17.6%	0.0%	
男女合計		45	225	201	66	90	3	630
		7.1%	35.7%	31.9%	10.5%	14.3%	0.5%	

②経営方針、経営計画等、経営情報をタイムリーに知らされている

		5大いにそう 思う	4ある程度 そう思う	3あまりそう 思わない	2まったくそ う思わない	1わからない	合 計
男 性	34歳以下	9	28	29	20	8	94
		9.6%	29.8%	30.9%	21.3%	8.5%	
	35歳以上	31	110	84	32	21	278
		11.2%	39.6%	30.2%	11.5%	7.6%	
	全 体	40	139	113	52	29	373
		10.7%	37.3%	30.3%	13.9%	7.8%	
女 性	34歳以下	10	30	31	18	9	98
		10.2%	30.6%	31.6%	18.4%	9.2%	
	35歳以上	11	37	52	23	23	146
		7.5%	25.3%	35.6%	15.8%	15.8%	
	全 体	21	67	83	41	32	244
		8.6%	27.5%	34.0%	16.8%	13.1%	
男女合計		61	211	201	96	61	630
		9.7%	33.5%	31.9%	15.2%	9.7%	

③当社の業績(成長性、収益性、安定性)に満足できる

		5大いにそう 思う	4ある程度 そう思う	3あまりそう 思わない	2まったくそ う思わない	1わからない	無回答	合 計
男 性	34歳以下	6	27	31	20	10	0	94
		6.4%	28.7%	33.0%	21.3%	10.6%	0.0%	
	35歳以上	14	69	102	60	31	2	278
		5.0%	24.8%	36.7%	21.6%	11.2%	0.7%	
	全 体	20	97	133	80	41	2	373
		5.4%	26.0%	35.7%	21.4%	11.0%	0.5%	
女 性	34歳以下	4	24	33	24	13	0	98
		4.1%	24.5%	33.7%	24.5%	13.3%	0.0%	
	35歳以上	5	27	59	28	26	1	146
		3.4%	18.5%	40.4%	19.2%	17.8%	0.7%	
	全 体	9	51	92	52	39	1	244
		3.7%	20.9%	37.7%	21.3%	16.0%	0.4%	
男女合計		29	152	228	137	81	3	630
		4.6%	24.1%	36.2%	21.7%	12.9%	0.5%	

【職務別】

①会社の理念やビジョンに共感でき、その達成に参加できる

	5大いにそう 思う	4ある程度 そう思う	3あまりそう 思わない	2まったくそ う思わない	1わからない	無回答	合 計
企 画	2 10.5%	10 52.6%	6 31.6%	0 0.0%	1 5.3%	0 0.0%	19
営 業	8 6.8%	50 42.4%	39 33.1%	9 7.6%	12 10.2%	0 0.0%	118
プリプレス	2 2.0%	39 39.4%	35 35.4%	13 13.1%	9 9.1%	1 1.0%	99
印 刷	5 5.3%	38 40.4%	22 23.4%	12 12.8%	17 18.1%	0 0.0%	94
製 本	3 7.3%	12 29.3%	13 31.7%	7 17.1%	6 14.6%	0 0.0%	41
総務系	10 20.4%	21 42.9%	11 22.4%	2 4.1%	5 10.2%	0 0.0%	49
その他	15 7.9%	52 27.2%	70 36.6%	21 11.0%	33 17.3%	0 0.0%	191
全 体	45 7.1%	225 35.7%	201 31.9%	66 10.5%	90 14.3%	3 0.5%	630

②経営方針・経営計画等、経営情報をタイムリーに知らされている

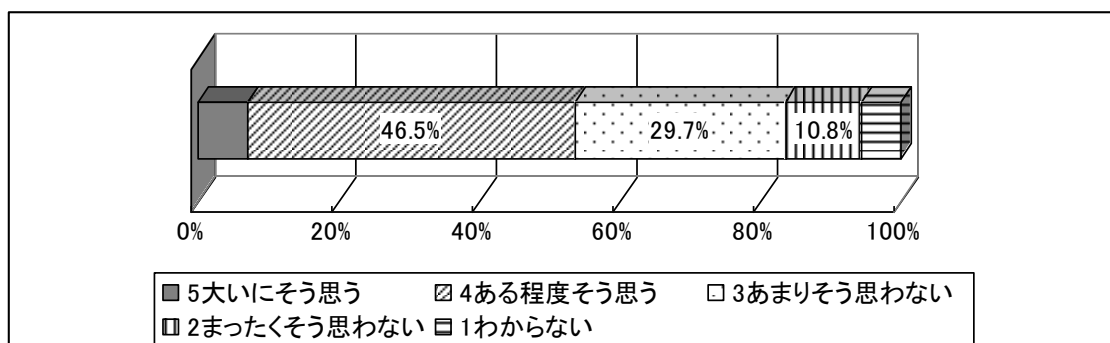
	5大いにそう 思う	4ある程度 そう思う	3あまりそう 思わない	2まったくそ う思わない	1わからない	合 計
企 画	1 5.3%	8 42.1%	7 36.8%	1 5.3%	2 10.5%	19
営 業	12 10.2%	42 35.6%	41 34.7%	17 14.4%	6 5.1%	118
プリプレス	12 12.1%	35 35.4%	34 34.3%	9 9.1%	9 9.1%	99
印 刷	4 4.3%	39 41.5%	28 29.8%	14 14.9%	9 9.6%	94
製 本	1 2.4%	15 36.6%	13 31.7%	8 19.5%	4 9.8%	41
総務系	11 22.4%	19 38.8%	13 26.5%	4 8.2%	2 4.1%	49
その他	19 9.9%	48 25.1%	62 32.5%	37 19.4%	25 13.1%	191
全 体	61 9.7%	211 33.5%	201 31.9%	96 15.2%	61 9.7%	630

③当社の業績(成長性、収益性、安定性)に満足できる

	5大いにそう 思う	4ある程度 そう思う	3あまりそう 思わない	2まったくそ う思わない	1わからない	無回答	合 計
企 画	0 0.0%	4 21.1%	6 31.6%	7 36.8%	2 10.5%	0 0.0%	19
営 業	5 4.2%	34 28.8%	51 43.2%	20 16.9%	8 6.8%	0 0.0%	118
プリプレス	4 4.0%	23 23.2%	44 44.4%	22 22.2%	6 6.1%	0 0.0%	99
印 刷	7 7.4%	28 29.8%	27 28.7%	19 20.2%	13 13.8%	0 0.0%	94
製 本	1 2.4%	10 24.4%	13 31.7%	11 26.8%	6 14.6%	0 0.0%	41
総務系	7 14.3%	14 28.6%	16 32.7%	7 14.3%	5 10.2%	0 0.0%	49
その他	5 2.6%	37 19.4%	68 35.6%	44 23.0%	36 18.8%	1 0.5%	191
全 体	29 4.6%	152 24.1%	228 36.2%	137 21.7%	81 12.9%	3 0.5%	630

8. 総合満足度

①会社・職場・仕事に対して総合的に満足できる



総合的な満足度について、「大いにそう思う」は1割に満たないものの、「ある程度」を合わせると、過半数が「そう思う」と回答している。一方、「まったくそう思わない」という回答も1割強となっている。

性・年齢別ではさほど大きな差異は見受けられない。

職務別では、1～7でも総じて低い満足度を示した[製本]の低さが際立っており、「そう思う」は3割台、「そう思わない」層が6割を上回る結果となっている。

【性・年齢別】

①会社・職場・仕事に対して総合的に満足できる

		5大いにそう 思う	4ある程度 そう思う	3あまりそう 思わない	2まったくそ う思わない	1わからない	無回答	合計
男 性	34歳以下	12 12.8%	37 39.4%	31 33.0%	9 9.6%	5 5.3%	0 0.0%	94
	35歳以上	18 6.5%	136 48.9%	72 25.9%	35 12.6%	16 5.8%	1 0.4%	278
	全 体	30 8.0%	174 46.6%	103 27.6%	44 11.8%	21 5.6%	1 0.3%	373
女 性	34歳以下	6 6.1%	45 45.9%	33 33.7%	9 9.2%	5 5.1%	0 0.0%	98
	35歳以上	9 6.2%	70 47.9%	46 31.5%	12 8.2%	9 6.2%	0 0.0%	146
	全 体	15 6.1%	115 47.1%	79 32.4%	21 8.6%	14 5.7%	0 0.0%	244
男女合計		45 7.1%	293 46.5%	187 29.7%	68 10.8%	36 5.7%	1 0.2%	630

【職務別】

①会社・職場・仕事に対して総合的に満足できる

	5大いにそう 思う	4ある程度 そう思う	3あまりそう 思わない	2まったくそ う思わない	1わからない	無回答	合 計
企 画	2 10.5%	10 52.6%	5 26.3%	1 5.3%	1 5.3%	0 0.0%	19
営 業	10 8.5%	65 55.1%	26 22.0%	10 8.5%	6 5.1%	1 0.8%	118
プリプレス	2 2.0%	51 51.5%	32 32.3%	8 8.1%	6 6.1%	0 0.0%	99
印 刷	8 8.5%	43 45.7%	25 26.6%	13 13.8%	5 5.3%	0 0.0%	94
製 本	4 9.8%	10 24.4%	18 43.9%	8 19.5%	1 2.4%	0 0.0%	41
総務系	7 14.3%	27 55.1%	9 18.4%	2 4.1%	4 8.2%	0 0.0%	49
その他	11 5.8%	81 42.4%	67 35.1%	22 11.5%	10 5.2%	0 0.0%	191
全 体	45 7.1%	293 46.5%	187 29.7%	68 10.8%	36 5.7%	1 0.2%	630